

# LEADER/CLLD 2021-2027

## „Wittenberger Land“

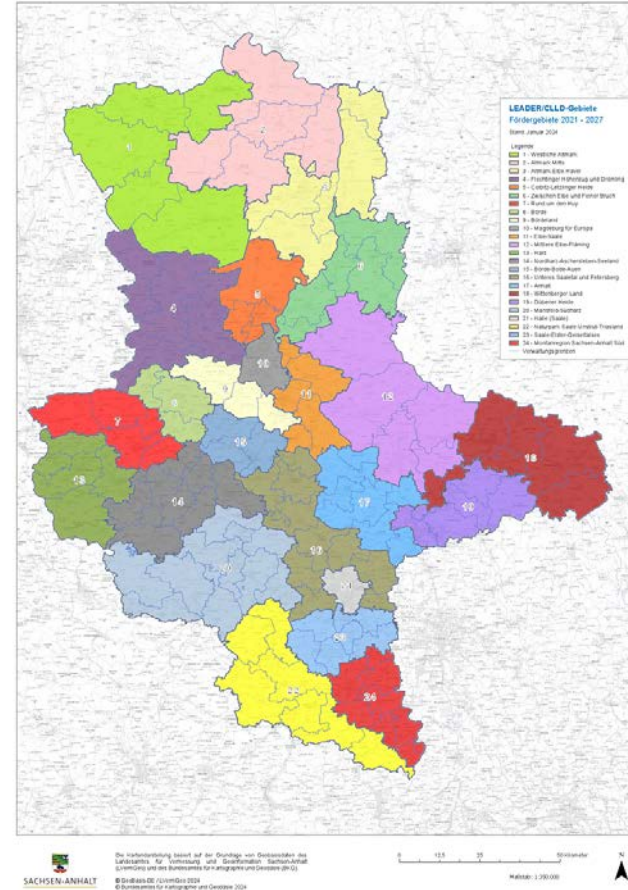
Annaburg, 21. Oktober 2024

# Tagesordnung

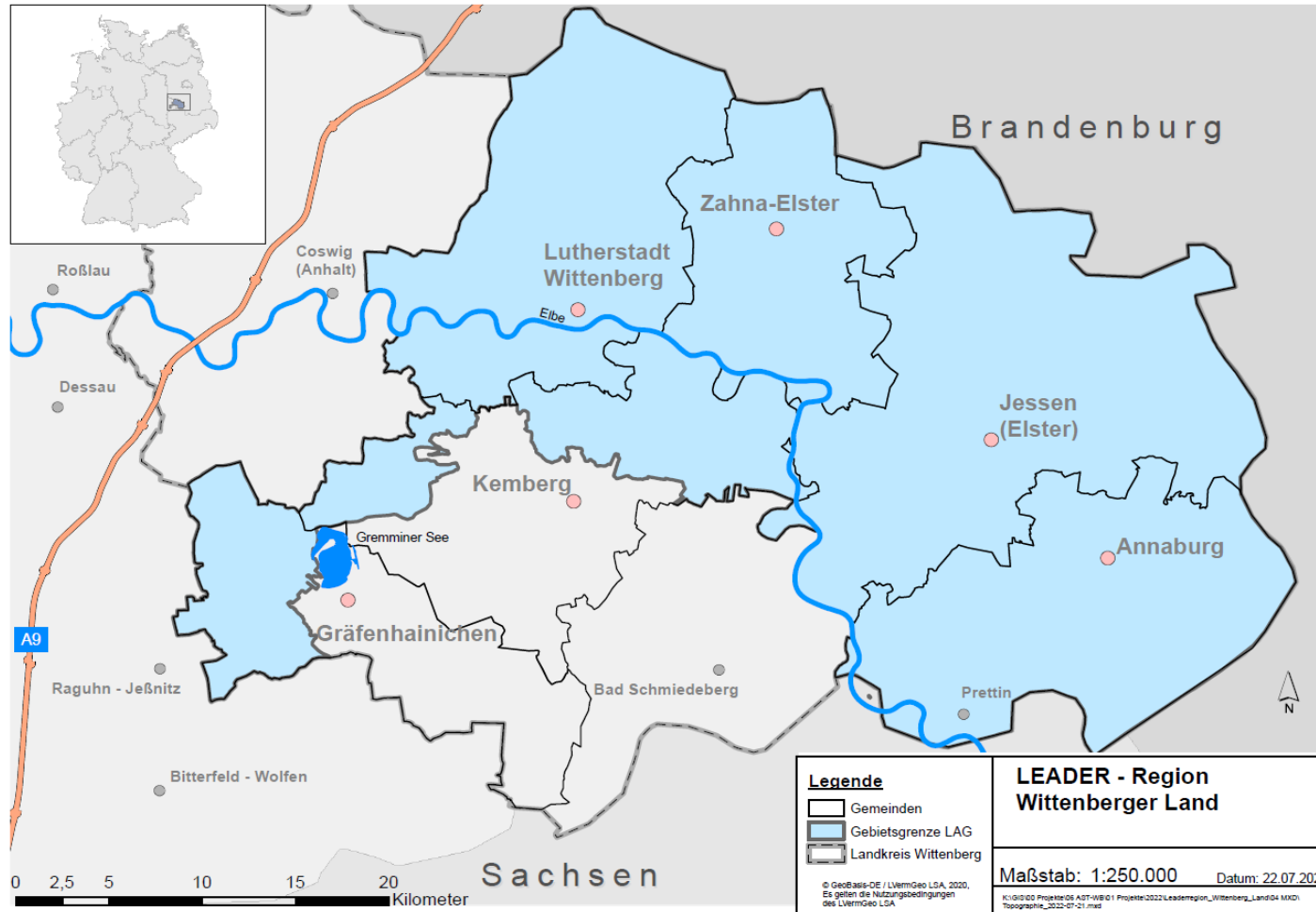
1. Vorstellung Gebietskulisse und LAG „Wittenberger Land“ e.V.
2. Bedeutung LEADER/CLLD
3. Der Weg zur Förderung
4. EU-Fonds ELER, EFRE und ESF+
5. Beispiele aus der Region
6. Fragen!

# 1. Vorstellung Gebietskulisse und LAG

- 24 lokale Aktionsgruppen in Sachsen-Anhalt
- EU-Fördermethode zur Entwicklung des ländlichen Raums
- Geleitet von der Bevölkerung vor Ort
- 3 Fonds:
  - Europäischer Landwirtschaftsfonds (ELER)
  - Europäischer Fonds für regionale Entwicklung (EFRE)
  - Europäischer Sozialfonds (ESF+)



# 1. Vorstellung Gebietskulisse und LAG



Stadt	Ortschaften im LAG-Gebiet	EW*
Annaburg	alle Ortsteile	6.528
Gräfenhainichen	Jüdenberg, Möhlau, Zschornowitz	5.164*
Jessen (Elster)	alle Ortsteile	14.150
Kemberg	Dabrun, Eutzsch, Globig-Bleddin, Rackith, Schleesen, Selbitz, Wartenburg	4.108*
Lutherstadt Wittenberg	alle Ortsteile	44.984
Zahna-Elster	alle Ortsteile	9.143
LEADER-Kulisse		84.077

# 1. Vorstellung Gebietskulisse und LAG

## Lokale Aktionsgruppe (LAG) „Wittenberger Land e.V.“

→ Organisiert im Verein mit Gründung am 08.07.2022

Anzahl Mitglieder: 29, davon 7 im Vorstand

- Öffentliche Verwaltung: 7
- Private lokale wirtschaftliche Interesse: 6
- Soziale Interessen: 8
- Engagierte Bürger:innen und andere: 8

Budget: ca. 10,8 Mio €

+ Regionalmanagement

Unterstützung der LAG, Begleitung des LEADER/CLLD Prozesses,  
Beratung Projektträger/Interessierte, ÖA



Quelle: RM

## 2. Bedeutung LEADER/CLLD

- Weitere Informationen zu LEADER/CLLD erhalten Sie im [LEADER-Erklärvideo](#) und auf den [LEADER-Seiten des Landes Sachsen-Anhalt](#)
- Abkürzung „LEADER“ steht für die französische Bezeichnung „**Liaison Entre Actions de Développement de l'Économie Rurale**“ („Verbindung zwischen Tätigkeiten zur Entwicklung der Wirtschaft im ländlichen Raum“).
- „**CLLD**“ aus dem englischen bedeutet „Von der örtlichen Bevölkerung betriebene lokale Entwicklung“ (Community-Led Local Development).
- In Sachsen-Anhalt können seit 2024 alle EU-Fonds genutzt werden!

# 3. Der Weg zur Förderung

- **ZIEL:** Verbesserung der Lebensqualität und wirtschaftlichen Lage in ländlichen/städtischen Regionen.
- **MEHRWERT:** liegt vor allem im Netzwerk, Akteure arbeiten gemeinsam an der Umsetzung der Strategie, neue Zielgruppen werden angesprochen und bekommen einen Zugang, die LAG unterstützt und bringt „Menschen“ zusammen, fördert und setzt um.



Quelle: RM („Auf der Tenne“)



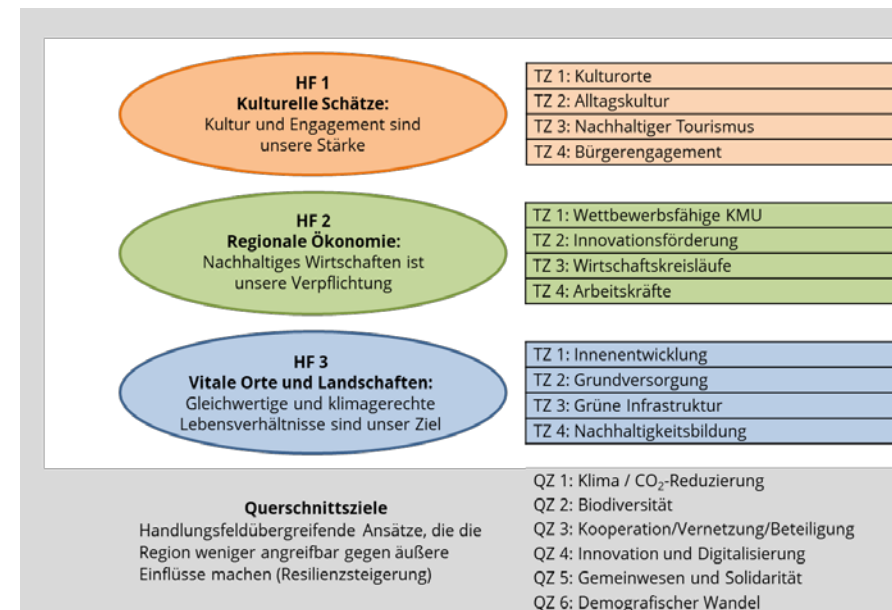
Quelle: RM (Imkerei Radetzki)

# 3. Der Weg zur Förderung

WIE: Die Regionen entscheiden auf Grundlage einer **Lokalen Entwicklungsstrategie (LES)**, wo die Schwerpunkte der Entwicklung liegen und unterstützt werden sollte.



- Anerkennung der LES durch die LAG am 08.07.2022
  - Bewerbung der Region für den LEADER/CLLD Status
- Anerkennung der LEADER/CLLD-Region vom Ministerium der Finanzen im Oktober 2022



Quelle: RM



# 3. Der Weg zur Förderung



Quelle: RM

# 4. EU-Fonds ELER, EFRE und ESF+

	ELER-Vorhaben (Europäischer Landwirtschaftsfonds für die Entwicklung des ländlichen Raums)	EFRE Vorhaben (Europäischer Fonds für regionale Entwicklung)	ESF+ Vorhaben (Europäischer Sozialfonds +)
Zuwendungs- behörde	Amt für Landwirtschaft, Flurneuordnung und Forsten (ALFF)	Investitionsbank Sachsen-Anhalt (IB)	
Art der Antrags- stellung	analog	Digital über das Kundenportal der IB	
Antrags- unterlagen	Veröffentlicht auf <u>ELAISA</u> unter FP 8701 - FP 8705	Veröffentlicht unter <u>CLLD - EFRE</u>	Veröffentlicht unter <u>CLLD – ESF+</u>
Förderbeding- ungen	max. 80% je nach Fördertatbestand Zuwendung bis max. 500 TEUR	max. 90% (Altlasten+Kultur) max. 80% (Andere) je nach Fördertatbestand Zuw. bis max. 500 TEUR (ausg. Kultur)	max. 95%
Abrechnung	50% Vorschusszahlung möglich, Tatsächliche Kosten	Pauschal bis 200 TEUR Tatsächliche Kosten ab 200 TEUR, keine Vorschusszahlungen	Pauschal bis 200 TEUR Tatsächliche Kosten ab 200 TEUR, keine Vorschusszahlungen

Quelle: RL ELER, EFRE, ESF+

# 4. EU-Fonds ELER, EFRE und ESF+

Richtlinien	Richtlinie LEADER (ELER)	RL CLLD ESF+ und EFRE und RL EFRE LAG	
Zuwendungs- behörde	Amt für Landwirtschaft, Flurneuordnung und Forsten (ALFF)	Investitionsbank Sachsen-Anhalt (IB)	
Inhalt	<b>ELER-Vorhaben</b> (Europäischer Landwirtschaftsfonds für die Entwicklung des ländlichen Raums)	<b>EFRE Vorhaben</b> (Europäischer Fonds für regionale Entwicklung)	<b>ESF+ Vorhaben</b> (Europäischer Sozialfonds +)
Förder- schwerpunkt	Ländliche Entwicklung	Kultureinrichtungen	Willkommenskulturen
	Feuerwehrinfrastruktur	Altlastensanierung*	Demografiestrukturwandel
	Sportstätten (bis 150T€ Kosten) / Freibäder	Sportstätten ab (150 T€ Kosten)	Arbeitsmarktvorhaben
	Investitionsbank Sachsen-Anhalt (IB)	Klimaschutz	Nachhaltigkeit
	Kooperation*	Demografiewandel	Berufsorientierung
		AktivNaturTourismus	
		Wirtschaftsförderung	

\*außerhalb des Budgets

Quelle: RL ELER, EFRE, ESF+

# 4. EU-Fonds ELER, EFRE und ESF+

Richtlinien	<b>Richtlinie LEADER (ELER)</b>	<b>RL CLLD ESF+ und EFRE und RL EFRE LAG</b>	
Zuwendungs- behörde	Amt für Landwirtschaft, Flurneuordnung und Forsten (ALFF)	Investitionsbank Sachsen-Anhalt (IB)	
Inhalt	<b>ELER-Vorhaben</b> (Europäischer Landwirtschaftsfonds für die Entwicklung des ländlichen Raums)	<b>EFRE Vorhaben</b> (Europäischer Fonds für regionale Entwicklung)	<b>ESF+ Vorhaben</b> (Europäischer Sozialfonds +)
Förder- Gegenstand ohne Kooperationen*	Vorhaben der ländlichen Entwicklung – Investitionen inkl. Planung, Machbarkeitskonzepte und –studien	Bei der Altlastensanierung* die Sanierungsplanung, bauliche Investitionen	Personalkosten nach psch. Stundensätzen inkl. 20% psch. Sachkosten (Büro etc.)
	Vorhaben der Feuerwehrinfrastruktur – (kein Neubau), Erweiterung und Umbau Feuerwehrrhäuser, Löschwasserteiche und –brunnen Zisternen, <u>ohne</u> Objekt- und Fachplanung (KG 700)	Vorhaben Sportstätten – Investitionen inkl. Planung Sanierung, Erweiterung, Umbau, Neubau sowie Erstausstattung soweit es Teil der Baumaßnahme ist	Honorare für Referenten, Reisekosten, Sachkosten, ... erst einmal alles aufnehmen, dann Klärung!
	Vorhaben Sportstätten und Freibäder – Investitionen inkl. Planung Sanierung, Erweiterung, Umbau, Neubau sowie Erstausstattung soweit es Teil der Baumaßnahme ist	Nicht-investive und investive Maßnahmen – Anpassung an den Klimawandel	<b>Über alle Richtlinien Förderung der Umsatzsteuer</b>  *außerhalb des Budgets
	Investive Maßnahmen im öffentl. Verkehrsnetz, sowie für aktive Mobilität Gehen und Radfahren (Alltagstauglichkeit), Erarbeitung und Fortschreibung von Mobilitätsplänen und –konzepten inkl. Grunderwerb, Baugrund, Vorplanungen	Demografiewandel – Konzepte, Digitalisierung, investive Maßnahmen	
		AktivNaturTourismus und Wirtschaftsförderung – investive Maßnahmen inkl. Planung	

Quelle: RL ELER, EFRE, ESF+

# 5. Beispiele aus der Region



Stadt Zahna-Elster, Umgestaltung Spielplätze

Quelle: Stadt Zahna-Elster



Sanierung Kirche Seyda

Quelle: Evangelischer Kirchenkreis Wittenberg



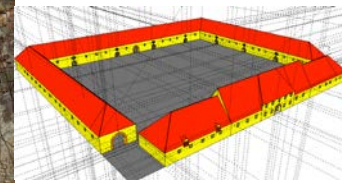
Sanierung Gebäude und Theater erlebbar!

Quelle: Phönix Theaterwelt Wittenberg e.V.



Tierärztliche Praxis für Kleintiere

Quelle: Hr. Dr. Pötzsch



Revitalisierung Hofgestüt Bleesern

Quelle: Hofgestüt Bleesern e.V.

LAG Wittenberger Land e.V.



Reitplatzüberdachung

Quelle: River Valley Ranch

Vielen Dank für Ihre Aufmerksamkeit!

Haben Sie Fragen?



Quelle: RM

# Kontakt Regionalmanagement

## **Regionalmanagement des LAG Wittenberger Land e.V.**

Neuland+

Paradeplatz 19

04849 Bad Dübén

Landgesellschaft Sachsen-Anhalt mbH

Am Alten Bahnhof 3

06886 Lutherstadt Wittenberg

## **Ansprechpartner**

Annemarie Scholkofsky: 0172 – 326 061 5

Michelle Pospich: 0160 – 979 084 81

Jacqueline Wendel: 0160 – 980 108 80

E-Mail: [kontakt@wittenberger-land.de](mailto:kontakt@wittenberger-land.de)

Internet: [www.wittenberger-land.de](http://www.wittenberger-land.de)